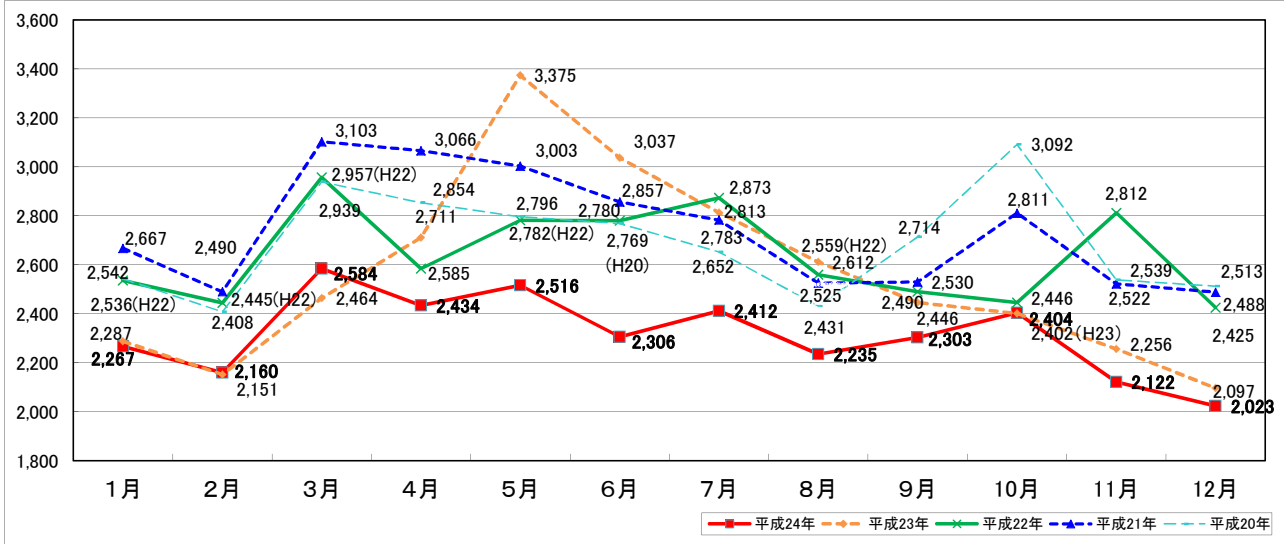


警察庁の自殺統計に基づく自殺者数の推移等

- 平成24年年間の累計自殺者数(27,766人:速報値)は、対前年比2,885人(約9.4%)減。
- 平成24年12月の自殺者数(2,023人:速報値)は、対前年同月比74人(約3.5%)減。

月別自殺者数の推移(総数)

(単位:人)



	1月	2月	3月	4月	5月	6月	7月	8月	9月	10月	11月	12月	合計
平成24年(速報値)	2,267	2,160	2,584	2,434	2,516	2,306	2,412	2,235	2,303	2,404	2,122	2,023	27,766
累計	—	4,427	7,011	9,445	11,961	14,267	16,679	18,914	21,217	23,621	25,743	27,766	—
平成23年(確定値)	2,287	2,151	2,464	2,711	3,375	3,037	2,813	2,612	2,446	2,402	2,256	2,097	30,651
累計	—	4,438	6,902	9,613	12,988	16,025	18,838	21,450	23,896	26,298	28,554	30,651	—
平成22年(確定値)	2,536	2,445	2,957	2,585	2,782	2,780	2,873	2,559	2,490	2,446	2,812	2,425	31,690
累計	—	4,981	7,938	10,523	13,305	16,085	18,958	21,517	24,007	26,453	29,265	31,690	—
平成21年(確定値)	2,667	2,490	3,103	3,066	3,003	2,857	2,783	2,525	2,530	2,811	2,522	2,488	32,845
累計	—	5,157	8,260	11,326	14,329	17,186	19,969	22,494	25,024	27,835	30,357	32,845	—
平成20年(確定値)	2,542	2,408	2,939	2,854	2,796	2,769	2,652	2,431	2,714	3,092	2,539	2,513	32,249
累計	—	4,950	7,889	10,743	13,539	16,308	18,960	21,391	24,105	27,197	29,736	32,249	—
対前年増減数(月別)<24-23>	△20	9	120	△277	△859	△731	△401	△377	△143	2	△134	△74	—
対前年増減数(累計)<24-23>	—	△11	109	△168	△1,027	△1,758	△2,159	△2,536	△2,679	△2,677	△2,811	△2,885	—
対前年増減率(月別)<24/23>	△0.9%	0.4%	4.9%	△10.2%	△25.5%	△24.1%	△14.3%	△14.4%	△5.8%	0.1%	△5.9%	△3.5%	—
対前年増減率(累計)<24/23>	—	△0.2%	1.6%	△1.7%	△7.9%	△11.0%	△11.5%	△11.8%	△11.2%	△10.2%	△9.8%	△9.4%	—

資料:月別の自殺者数の公表について(平成24年12月末の速報値)【平成25年1月警察庁公表分(平成25年1月9日集計)】

参考:東日本大震災被災3県(岩手県、宮城県、福島県)を除く12月の対前年増減率は4.2%減。年計では9.5%減。

月別自殺者数の推移(男女別)

(単位:人)

		1月	2月	3月	4月	5月	6月	7月	8月	9月	10月	11月	12月	合計
平成24年	合計	2,267	2,160	2,584	2,434	2,516	2,306	2,412	2,235	2,303	2,404	2,122	2,023	27,766
	男性	1,593	1,508	1,828	1,724	1,716	1,628	1,607	1,536	1,556	1,665	1,467	1,388	19,216
	女性	674	652	756	710	800	678	805	699	747	739	655	635	8,550
累計	合計	—	4,427	7,011	9,445	11,961	14,267	16,679	18,914	21,217	23,621	25,743	27,766	—
	男性	—	3,101	4,929	6,653	8,369	9,997	11,604	13,140	14,696	16,361	17,828	19,216	—
	女性	—	1,326	2,082	2,792	3,592	4,270	5,075	5,774	6,521	7,260	7,915	8,550	—
平成23年	合計	2,287	2,151	2,464	2,711	3,375	3,037	2,813	2,612	2,446	2,402	2,256	2,097	30,651
	男性	1,561	1,496	1,751	1,871	2,276	2,071	1,888	1,761	1,648	1,667	1,560	1,405	20,955
	女性	726	655	713	840	1,099	966	925	851	798	735	696	692	9,696
累計	合計	—	4,438	6,902	9,613	12,988	16,025	18,838	21,450	23,896	26,298	28,554	30,651	—
	男性	—	3,057	4,808	6,679	8,955	11,026	12,914	14,675	16,323	17,990	19,550	20,955	—
	女性	—	1,381	2,094	2,934	4,033	4,999	5,924	6,775	7,573	8,308	9,004	9,696	—
対前年増減数(月別)<24-23>	総数	△20	9	120	△277	△859	△731	△401	△377	△143	2	△134	△74	—
	男性	32	12	77	△147	△560	△443	△281	△225	△92	△2	△93	△17	—
	女性	△52	△3	43	△130	△299	△288	△120	△152	△51	4	△41	△57	—
対前年増減数(累計)<24-23>	総数	—	△11	109	△168	△1,027	△1,758	△2,159	△2,536	△2,679	△2,677	△2,811	△2,885	—
	男性	—	44	121	△26	△586	△1,029	△1,310	△1,535	△1,627	△1,629	△1,722	△1,739	—
	女性	—	△55	△12	△142	△441	△729	△849	△1,001	△1,052	△1,048	△1,089	△1,146	—

資料:月別の自殺者数の公表について(平成24年12月末の速報値)【平成25年1月警察庁公表分(平成25年1月9日集計)】

平成23年計及び平成24年計の自殺者数等の比較（都道府県別）

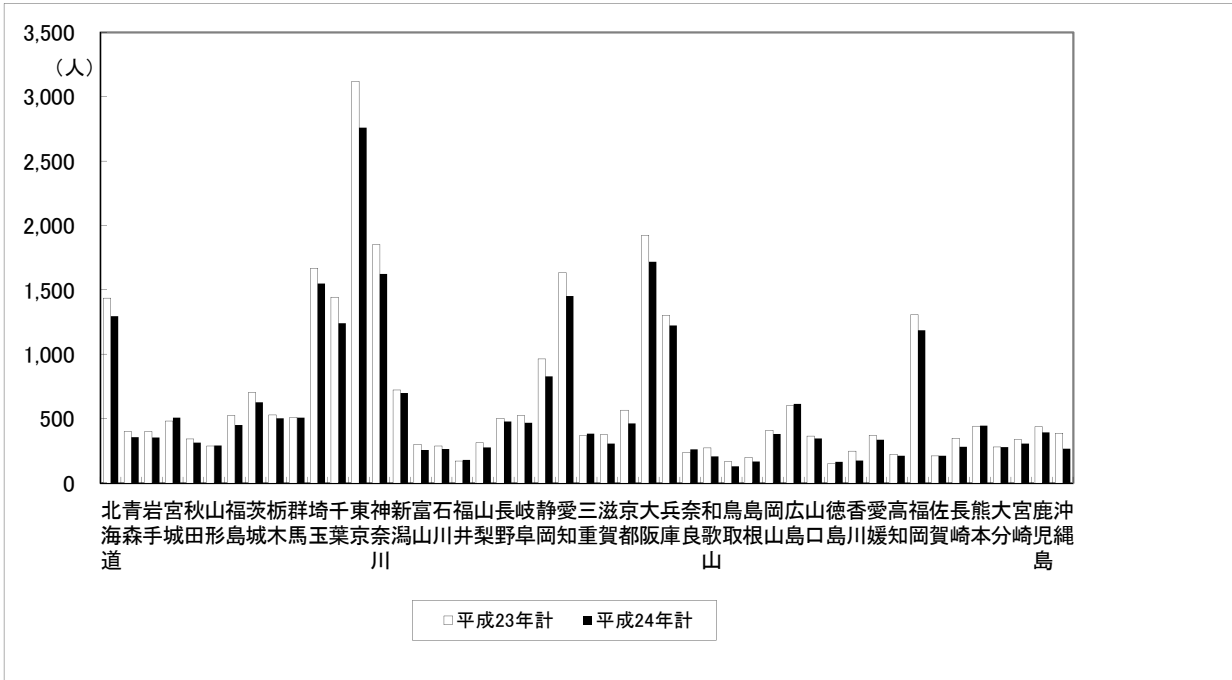
	平成23年（確定値）		平成24年（速報値）		自殺者数対前年同月比	
	自殺者数	自殺死亡率	自殺者数	自殺死亡率	増減数	増減率
	人		人		人	%
全国	30,651	24.0	27,766	21.7	△ 2,885	△ 9.4
北海道	1,437	26.2	1,296	23.6	△ 141	△ 9.8
青森	400	29.3	356	26.1	△ 44	△ 11.0
岩手	401	30.5	353	26.9	△ 48	△ 12.0
宮城	483	20.8	508	21.8	25	5.2
秋田	343	31.9	315	29.3	△ 28	△ 8.2
山形	288	24.8	292	25.2	4	1.4
福島	525	26.4	452	22.7	△ 73	△ 13.9
茨城	703	23.8	627	21.2	△ 76	△ 10.8
栃木	530	26.5	504	25.2	△ 26	△ 4.9
群馬	509	25.4	508	25.4	△ 1	△ 0.2
埼玉	1,667	23.1	1,549	21.5	△ 118	△ 7.1
千葉	1,443	23.2	1,242	20.0	△ 201	△ 13.9
東京	3,120	23.6	2,760	20.9	△ 360	△ 11.5
神奈川	1,852	20.4	1,624	17.9	△ 228	△ 12.3
新潟	724	30.7	700	29.6	△ 24	△ 3.3
富山	301	27.7	257	23.6	△ 44	△ 14.6
石川	289	24.8	264	22.6	△ 25	△ 8.7
福井	171	21.3	181	22.5	10	5.8
山梨	312	36.4	278	32.4	△ 34	△ 10.9
長野	501	23.4	479	22.4	△ 22	△ 4.4
岐阜	525	25.4	468	22.6	△ 57	△ 10.9
静岡	963	25.7	829	22.1	△ 134	△ 13.9
愛知	1,634	22.0	1,454	19.6	△ 180	△ 11.0
三重	368	19.9	384	20.8	16	4.3
滋賀	376	26.6	306	21.6	△ 70	△ 18.6
京都	567	21.5	464	17.6	△ 103	△ 18.2
大阪	1,924	21.7	1,720	19.4	△ 204	△ 10.6
兵庫	1,303	23.3	1,224	21.9	△ 79	△ 6.1
奈良	238	17.0	263	18.8	25	10.5
和歌山	274	27.5	207	20.8	△ 67	△ 24.5
鳥取	166	28.4	130	22.2	△ 36	△ 21.7
島根	199	27.9	168	23.6	△ 31	△ 15.6
岡山	409	21.1	381	19.6	△ 28	△ 6.8
広島	601	21.1	614	21.5	13	2.2
山口	366	25.4	346	24.0	△ 20	△ 5.5
徳島	150	19.2	164	21.0	14	9.3
香川	248	25.0	176	17.7	△ 72	△ 29.0
愛媛	369	25.9	337	23.7	△ 32	△ 8.7
高知	224	29.6	212	28.0	△ 12	△ 5.4
福岡	1,308	25.8	1,186	23.4	△ 122	△ 9.3
佐賀	210	24.8	212	25.0	2	1.0
長崎	347	24.5	283	20.0	△ 64	△ 18.4
熊本	441	24.3	446	24.6	5	1.1
大分	281	23.6	279	23.4	△ 2	△ 0.7
宮崎	338	29.9	307	27.1	△ 31	△ 9.2
鹿児島	436	25.7	394	23.2	△ 42	△ 9.6
沖縄	387	27.6	267	19.1	△ 120	△ 31.0

注 1. 平成24年計は警察庁提供データ(12月末の速報値)により内閣府が作成
 2. 人口は、平成23年10月1日現在で算定(平成24年4月17日に公表された総務省「人口推計年報」に基づく)

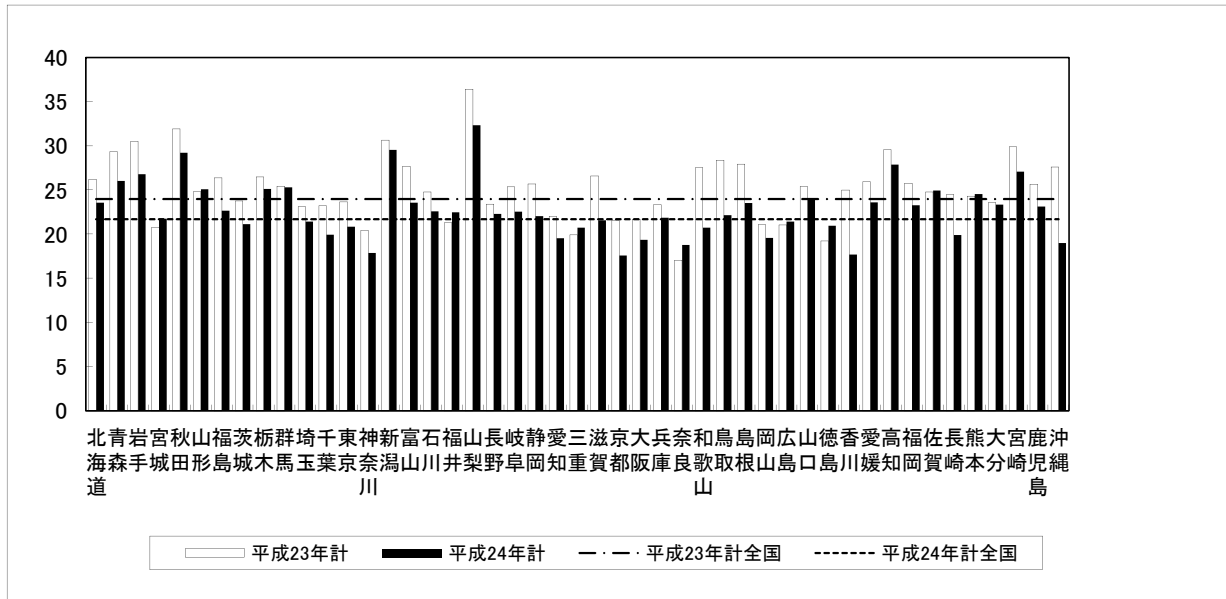
平成23年計及び平成24年計の自殺者数等の比較(都道府県別グラフ)

自殺者数

(平成24年計は速報値)



自殺死亡率



対前年自殺者増減数上位5県

	平成23年	平成24年	対前年比		
			増減数	増減率	
増加	宮城	483	508	25	5.2
	奈良	238	263	25	10.5
	三重	368	384	16	4.3
	徳島	150	164	14	9.3
	広島	601	614	13	2.2
減少	東京	3,120	2,760	△ 360	△ 11.5
	神奈川	1,852	1,624	△ 228	△ 12.3
	大阪	1,924	1,720	△ 204	△ 10.6
	千葉	1,443	1,242	△ 201	△ 13.9
	愛知	1,634	1,454	△ 180	△ 11.0

対前年自殺者増減率上位5県

	平成23年	平成24年	対前年比		
			増減数	増減率	
増加	奈良	238	263	25	10.5
	徳島	150	164	14	9.3
	福井	171	181	10	5.8
	宮城	483	508	25	5.2
	三重	368	384	16	4.3
減少	沖縄	387	267	△ 120	△ 31.0
	香川	248	176	△ 72	△ 29.0
	和歌山	274	207	△ 67	△ 24.5
	鳥取	166	130	△ 36	△ 21.7
	滋賀	376	306	△ 70	△ 18.6

平成23年及び平成24年の12月の自殺者数等の比較（都道府県別）

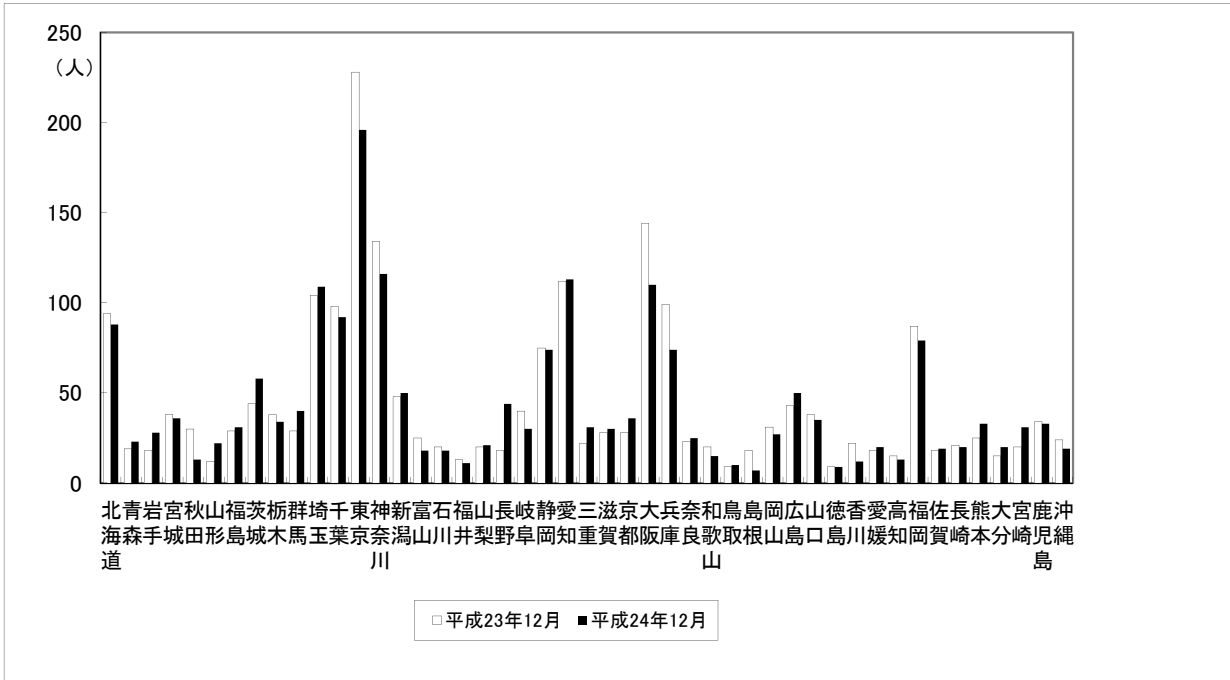
	平成23年（確定値）			平成24年（速報値）			自殺者数対前年同月比	
	自殺者数	自殺死亡率	年率換算した自殺死亡率	自殺者数	自殺死亡率	年率換算した自殺死亡率	増減数	増減率
全国	人 2,097	1.6	19.3	人 2,023	1.6	18.6	人 △ 74	% △ 3.5
北海道	94	1.7	20.2	88	1.6	18.9	△ 6	△ 6.4
青森	19	1.4	16.4	23	1.7	19.9	4	21.1
岩手	18	1.4	16.1	28	2.1	25.1	10	55.6
宮城	38	1.6	19.2	36	1.5	18.2	△ 2	△ 5.3
秋田	30	2.8	32.9	13	1.2	14.2	△ 17	△ 56.7
山形	12	1.0	12.2	22	1.9	22.3	10	83.3
福島	29	1.5	17.2	31	1.6	18.3	2	6.9
茨城	44	1.5	17.5	58	2.0	23.1	14	31.8
栃木	38	1.9	22.4	34	1.7	20.0	△ 4	△ 10.5
群馬	29	1.4	17.1	40	2.0	23.5	11	37.9
埼玉	104	1.4	17.0	109	1.5	17.8	5	4.8
千葉	98	1.6	18.6	92	1.5	17.4	△ 6	△ 6.1
東京	228	1.7	20.3	196	1.5	17.5	△ 32	△ 14.0
神奈川	134	1.5	17.4	116	1.3	15.1	△ 18	△ 13.4
新潟	48	2.0	23.9	50	2.1	24.9	2	4.2
富山	25	2.3	27.1	18	1.7	19.5	△ 7	△ 28.0
石川	20	1.7	20.2	18	1.5	18.2	△ 2	△ 10.0
福井	13	1.6	19.1	11	1.4	16.1	△ 2	△ 15.4
山梨	20	2.3	27.5	21	2.5	28.9	1	5.0
長野	18	0.8	9.9	44	2.1	24.2	26	144.4
岐阜	40	1.9	22.7	30	1.4	17.1	△ 10	△ 25.0
静岡	75	2.0	23.6	74	2.0	23.2	△ 1	△ 1.3
愛知	112	1.5	17.8	113	1.5	17.9	1	0.9
三重	22	1.2	14.0	31	1.7	19.8	9	40.9
滋賀	28	2.0	23.3	30	2.1	25.0	2	7.1
京都	28	1.1	12.5	36	1.4	16.1	8	28.6
大阪	144	1.6	19.1	110	1.2	14.6	△ 34	△ 23.6
兵庫	99	1.8	20.9	74	1.3	15.6	△ 25	△ 25.3
奈良	23	1.6	19.4	25	1.8	21.1	2	8.7
和歌山	20	2.0	23.7	15	1.5	17.8	△ 5	△ 25.0
鳥取	9	1.5	18.1	10	1.7	20.1	1	11.1
島根	18	2.5	29.8	7	1.0	11.6	△ 11	△ 61.1
岡山	31	1.6	18.8	27	1.4	16.4	△ 4	△ 12.9
広島	43	1.5	17.7	50	1.8	20.6	7	16.3
山口	38	2.6	31.0	35	2.4	28.6	△ 3	△ 7.9
徳島	9	1.2	13.6	9	1.2	13.6	0	0.0
香川	22	2.2	26.1	12	1.2	14.2	△ 10	△ 45.5
愛媛	18	1.3	14.9	20	1.4	16.5	2	11.1
高知	15	2.0	23.3	13	1.7	20.2	△ 2	△ 13.3
福岡	87	1.7	20.2	79	1.6	18.3	△ 8	△ 9.2
佐賀	18	2.1	25.0	19	2.2	26.4	1	5.6
長崎	21	1.5	17.4	20	1.4	16.6	△ 1	△ 4.8
熊本	25	1.4	16.2	33	1.8	21.4	8	32.0
大分	15	1.3	14.8	20	1.7	19.8	5	33.3
宮崎	20	1.8	20.8	31	2.7	32.3	11	55.0
鹿児島	34	2.0	23.6	33	1.9	22.9	△ 1	△ 2.9
沖縄	24	1.7	20.2	19	1.4	16.0	△ 5	△ 20.8

注 1. 平成24年12月分は警察庁提供データ(12月末の速報値)により内閣府が作成
 2. 人口は、平成23年10月1日現在で算定(平成24年4月17日に公表された総務省「人口推計年報」に基づく)
 3. 年率換算した自殺死亡率:12月の自殺者数を年間の自殺者数に換算して算出した自殺死亡率

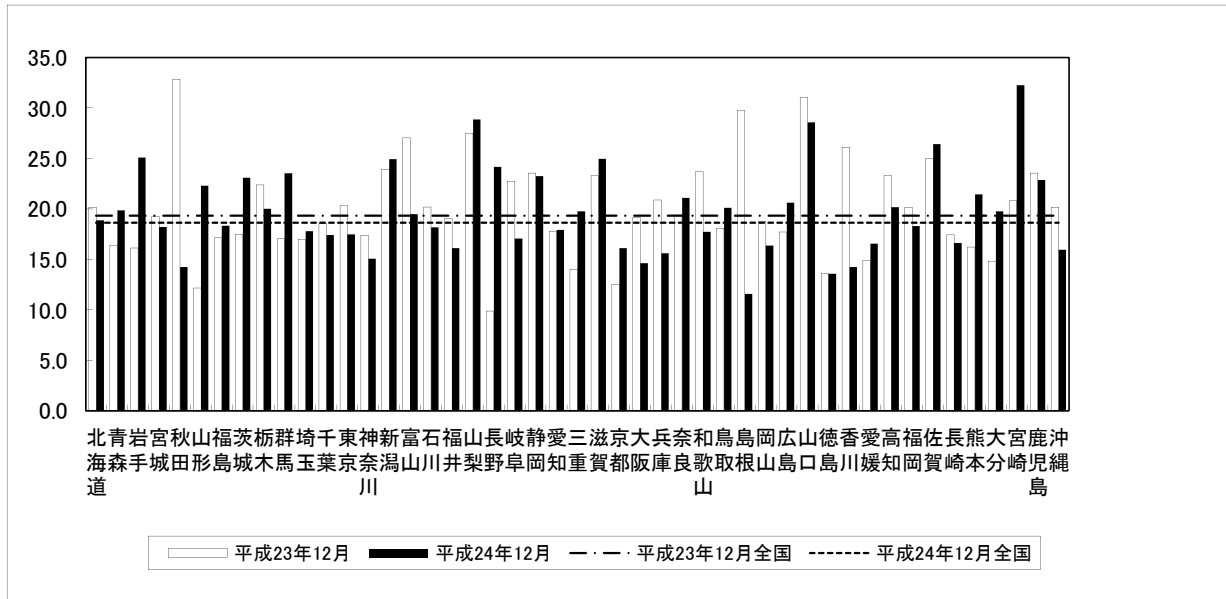
平成23年及び平成24年の12月の自殺者数等の比較(都道府県別グラフ)

自殺者数

(平成24年12月分は速報値)



年率換算した自殺死亡率



対前年同月自殺者増減数上位5県

	平成23年	平成24年	対前年比	
			増減数	増減率
増加	長野	44	26	144.4
	茨城	58	14	31.8
	群馬	40	11	37.9
	宮崎	31	11	55.0
	岩手	28	10	55.6
	山形	22	10	83.3
減少	大阪	110	△ 34	△ 23.6
	東京	196	△ 32	△ 14.0
	兵庫	74	△ 25	△ 25.3
	神奈川	116	△ 18	△ 13.4
	秋田	13	△ 17	△ 56.7

対前年同月自殺者増減率上位5県

	平成23年	平成24年	対前年比	
			増減数	増減率
増加	長野	44	26	144.4
	山形	22	10	83.3
	岩手	28	10	55.6
	宮崎	31	11	55.0
	三重	31	9	40.9
減少	島根	7	△ 11	△ 61.1
	秋田	13	△ 17	△ 56.7
	香川	12	△ 10	△ 45.5
	富山	18	△ 7	△ 28.0
	兵庫	74	△ 25	△ 25.3